



## Das ideale Stadthaus.

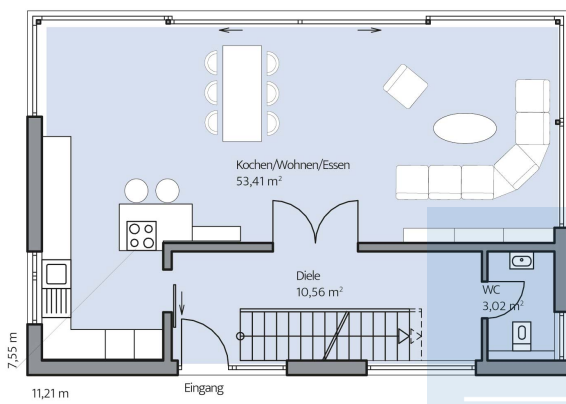
Mit einer Breite von nur 8 m eignet sich das Haus der Familie Zacher optimal für kleine Grundstücke und Baulücken, bekommt aber in Sachen Individualität, Wohnfreiheit und Schutz der Privatsphäre die volle Punktzahl. Die Fenster sind so angelegt, dass die bewohnten Bereiche geschützt werden, aber dennoch genügend Licht ins Haus einfällt. So öffnet sich ein über die gesamte Hauslänge laufendes Fensterband nur zum blickgeschützten Garten und stellt gleichzeitig eine architektonischen Finesse dar. Ein weiteres ganz besonderes Detail ist die Lärche-Rhomboidschalung, die die Fensterzwischenräume optisch hervorhebt. Innen wurde die lang gestreckte Form des Baukörpers dazu genutzt, um die Wohn- und Arbeitsbereiche klar zu gliedern. So bilden Treppenhaus und WC auf beiden Ebenen einen gut definierten Trakt, zu dem im Erdgeschoss auch der Eingangsbereich gehört. Alle anderen Bereiche staffeln sich um diese Erschließungszeile herum. Die Küche befindet sich so in optischer Distanz zum Wohnbereich und nahe am Eingang. Das Obergeschoss wurde als komfortabler Individualbereich für zwei Personen ausgelegt und umfasst ein Arbeitszimmer, einen Schlafbereich mit Ankleide und Bad sowie ein Gästezimmer mit separatem Dusch-WC. Das Energiekonzept des Hauses wurde mit großem Augenmerk auf die hochqualitative, massiv gebaute und bestens gedämmte Bausubstanz ausgerichtet. Das erlaubt den Bewohnern vorerst mit einer kostengünstigen Gastherme zu heizen und die weitere Entwicklung der Heiztechnik abzuwarten.



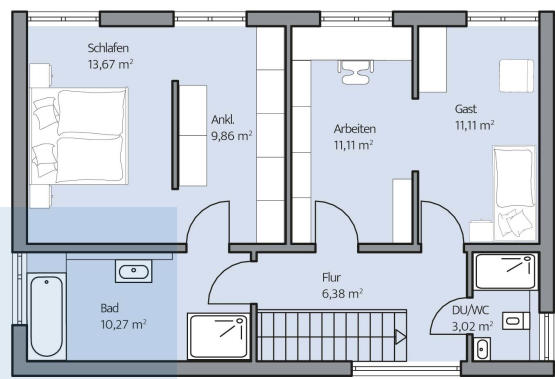
## Daten + Fakten

Flächen*	WF	GF
KG	–	69,2 m <sup>2</sup>
EG	67,0 m <sup>2</sup>	67,0 m <sup>2</sup>
OG	65,4 m <sup>2</sup>	65,4 m <sup>2</sup>
<b>Gesamt</b>	<b>132,4 m<sup>2</sup></b>	<b>201,6 m<sup>2</sup></b>
Dachneigung		45 °
Kniestock		0 cm
Außenmaße	11,21 m	7,55 m

\* Alle dargestellten Flächen und Flächenberechnungen zu Wohnflächen (kurz WF) und Grundflächen (kurz GF) wurden gemäß der Verordnung zur Berechnung der Wohnfläche (Wohnflächenverordnung - WoFlV) vom 25. November 2003 (BGBI. I S. 2346) ermittelt.

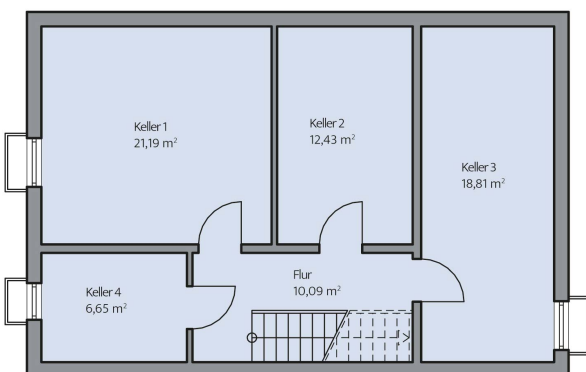


Haus Zacher Grundriss



Haus Zacher Grundriss

**BAUMEISTER<sup>®</sup>  
HAUS**



Haus Zacher Grundriss